

# 出品票

C 155

初年度登録 令和4年4月	車名 ﾀﾞｲ	ドア 4	形状 Wｷｯﾌﾟ	型式 2DG -GDY281	評価点 4
グレード 1.25t JL 4WD Wｷｯﾌﾟ	排気量 2750 cc	最大積載量 1250 kg	車両総重量 3640 kg	乗員定員 6人	内装 B
					外装

車歴 自家用車	シフト FAT
車検 冷房 AC	燃料 軽油
走行区分 走行距離 11155 Km	修復歴 なし

内装色 色替 なし	カラーNo.
外装色 色替 なし	カラーNo.

リサイクル預託金 9310円	名義変更期限
-------------------	--------

タコグラフ年式	電装品 未検査
---------	------------

型式指定番号	類別区分番号
--------	--------

◎ 走行に関する補足事項 タイヤサイズ F175/75R15 R165R13 6PR
-----------------------------------------------------

◎ セールスポイント記入欄 内寸209×160×38 フロアマット&バイザー 社外メモリーナビ&フルセグ キーレス F&Rパワーウィンドウ 電格ミラー フォグランプ ETC TRC ヘッドライトクリーナー付 車線逸脱警報装置 衝突被害軽減ブレーキ Rヒーター&クーラー付 全席純正シートカバーあり(洗濯済み) Rガラス三面フィルム張り 左シャシR工具箱 Rアオリチェーン1個 スチールポデーニ方間
-----------------------------------------------------------------------------------------------------------------------------------------------------------------------------------------------------------------------------------------------------

◎ 不具合箇所・注意事項 ダッシュボードキズ 左右ドアミラーキズ
----------------------------------------

■パワーステアリング	■パワーウィンド	□サンルーフ	□アルミ
□テレビ	□カーステレオ	□リアスポイラー	□CDプレイヤー
■ナビゲーション	□バックカメラ	□MDコンボ	□ムーンルーフ
■エアバック	□革シート	■ABS	□ワンオーナー
■ETC	□禁煙車	□パワーシート	■4WD
□3列シート	□フルエアロ	□フロアマット	□社外マフラー
■キーレスエントリー			

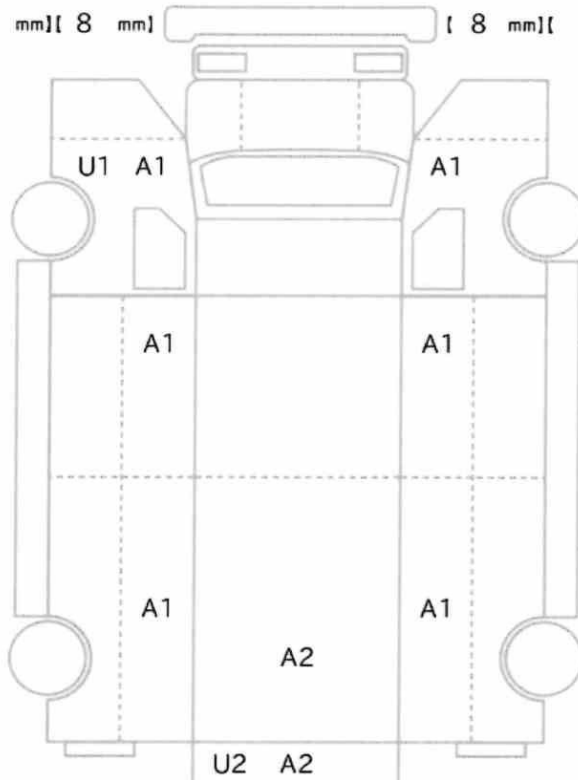
後送品申告欄 □新車保証書	□ラジコン	□スタンバイコード	□モニター
□リモコン	□キーレス		

上物メーカー	上物年式	段数	吊り荷重
--------	------	----	------

車体No	GDY281-0003123
登録No	

諸元	長さ 468 cm	幅 169 cm	高さ 197 cm
----	-----------	----------	-----------

[ 8 mm] [ 8 mm] [ 8 mm] [ 8 mm]



[ 8 mm] [ 8 mm] [ 8 mm] [ 8 mm]  
[ 8 mm] [ 8 mm] [ 8 mm] [ 8 mm]

スペア あり ジャッキ あり 工具: あり