

状態表

E 058

初年度登録	車名	ドア	形状	型式	評価点
令和2年12月	フォワード	2	ヒラ.クレーン	2RG-FTR90V2	
グレード	排気量	最大積載量	車両総重量	乗員定員	内装
6.7t ワイドヘッド付 ミドリ R17サス	2.9t吊5段クレーン アル	5190 cc	6700 kg	13810 kg	2人
					外装

車歴	シフト
自家用車	F6
車検	冷房
令和5年1月	AAC
走行区分	燃料
	軽油
走行距離	修復歴
100058 Km	なし

内装色	色替	カラーNo.
	なし	
外装色	色替	カラーNo.
加	あり	

リサイクル預託金	名義変更期限
12460 円	

タコグラフ年式	電装品
	未検査

型式指定番号	類別区分番号

◎ 走行に関する補足事項
 タイヤサイズ265 / 70R19.5
 スタッドレスタイヤ装着
 燃料タンク200L 240PS
 アルミアオリ木平三方開 Rエアサス
 内寸555×235×59

◎ セールスポイント記入欄
 小平産業 A2011011 横ねた15本 R支柱脱着可能
 タダノ TM ZX365HSA 2.93t吊 4100261175
 KE3994 2020年12月製 警報型
 ラジコン フック付 未格納警報 & 高さ制限装置
 フロアマット&イザ - AMFMラジオ 集中ドアロック
 電格ミラー&スター HSA ECONO 消火器1個
 フォグランプ MTリターナー オートクルーズ ASR
 アイドリングストップ 運転席エアサスト&肘掛
 車線逸脱警報 衝突被害軽減ブレーキ
 バックモニター トライプレクター 室内蛍光灯&カーテン
 タイヤ止め2個 クレーン足場板2枚 Rリチオン1個
 左右セイコラック サイドマーカー5対 埋め込みフック8対
 右シャシ中央 & Rフェリス製工具箱 Rシャシ木入れケース 左シャシ
 R3連タイヤチェーンフック2個 スタンション穴6カ所
 前立て鳥居状総綱板張り & U型フック1個

◎ 不具合箇所・注意事項
 ダッシュボードキズ
 小物入れケース欠穴
 Fガラス飛び石表面かけ
 左右ドアミラーキズ
 左右アオリステッカー跡
 左Fファンダーカバー一部ワレ
 右シャシRステンレス工具箱曲がり大
 右リン木入れふた欠 & 曲がり
 荷台内スリキズ 上物クレーンキズ

■パワーステアリング	■パワーウインド	□サンルーフ	□アルミ
□テレビ	□カーステレオ	□リアスボイラー	□CDプレイヤー
□ナビゲーション	■バックカメラ	□MDコンボ	□ムーンルーフ
■エアバック	□革シート	■ABS	□ワンオーナー
□ETC	□禁煙車	□パワーシート	□4WD
□3列シート	□フルエアロ	□フロアマット	□社外マフラー
□キーレスエントリー			

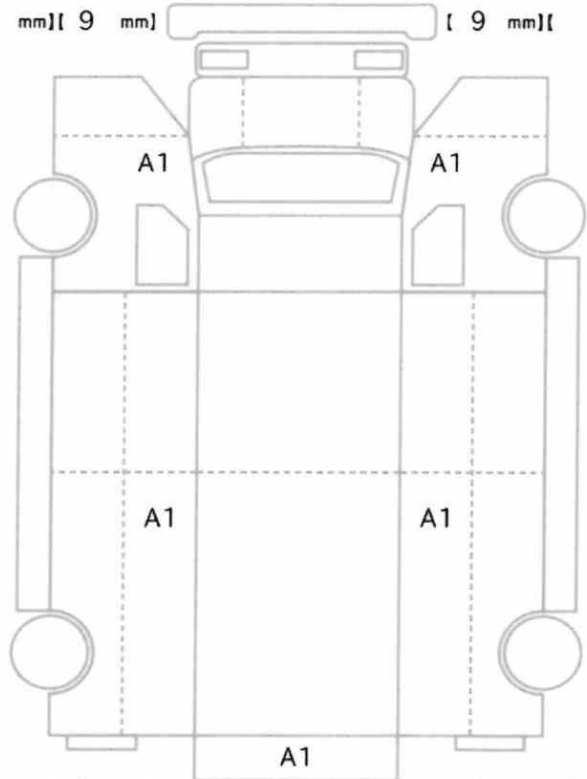
後送品申告欄			
□新車保証書	■ラジコン	□スタンバイコード	□モニター
□リモコン	□キーレス		

上物メーカー	上物年式	段数	吊り荷重
タダノ	2020年	5段	2.93 t

車体No	FTR90-7012704
登録No	

諸元	長さ 846 cm	幅 249 cm	高さ 311 cm
----	-----------	----------	-----------

{ mm} { 9 mm} { 9 mm} { mm}



{ 9 mm} { 9 mm} { 9 mm} { 9 mm}
 { mm} { mm} { mm} { mm}

スペア あり ジャッキ あり 工具: あり